

HERZBLUT

LEUCHTEN MADE IN GERMANY

2016

LUMINEX®

osvětlení – licht – lighting

založeno 1991

Sídlo firmy

LUMINEX s.r.o.

Petra Rezka 10/1203

140 00 Praha 4

Internet: firma.luminex.cz

E-mail: info@luminex.cz

Telefon: 261 090 952

Pracovní doba: Po – Pá 8:00 – 16:30

e-Shop

www.luminex.cz

Regionální zastoupení

Miroslav Patočka – jednatel společnosti

E-mail: miroslav.patocka@luminex.cz

Ing. Martin Urban – reprezentant pro Prahu

Mobil: 777 570 563

E-mail: martin.urban@luminex.cz

Roman Polášek – reprezentant pro východní a severní Čechy, Moravu

Mobil: 777 730 262

E-mail: roman.polasek@luminex.cz

David Martínek – reprezentant pro západní, jižní a střední Čechy

Mobil: 777 730 266

E-mail: david.martinek@luminex.cz

Jan Polakov – reprezentant pro markety Morava, Vysočina

Mobil: 777 730 264

E-mail: ozm@luminex.cz

...UND WIR SEHEN, DASS ES GUT IST!

Können Sie sich noch an die Zeit vor 30 Jahren erinnern? Wo Schlaghosen getragen, Prillblumen die Küchenfliesen schmückten und Wohnzimmer mit Eichenholz vertäfelt wurde? Zu dieser Zeit haben wir eine ganze Leuchtenära aus Holz geschaffen.

Bekannt unter dem Begriff „Gelsenkirchener Barock“ kennt ein jeder unsere Holzleuchten aus massiver Eiche, die in Ihrem damaligen zu Hause Zimmerdecken geschmückt haben.

Nach langer Ruhephase denken wir, ist es an der Zeit, das Material Holz zu reanimieren. Innovativ und modern, gleichwohl die Behaglichkeit, Ausdrucksstärke und Kraft bewahrend, so wollen wir unsere neuen Herzblut Leuchten inszenieren.

Mit unserem Herzblut sind wir in diese Idee gegangen und wir sehen, dass es gut ist!

Lassen auch Sie sich entführen in unsere neue Leuchtenkollektion und öffnen Sie Ihr Herz für Holz.

Mit kraftvollen Grüßen

Ihr Holzliebhaber
Elmar Goller-Bittner
Gesellschafter/Geschäftsführer

INDEX

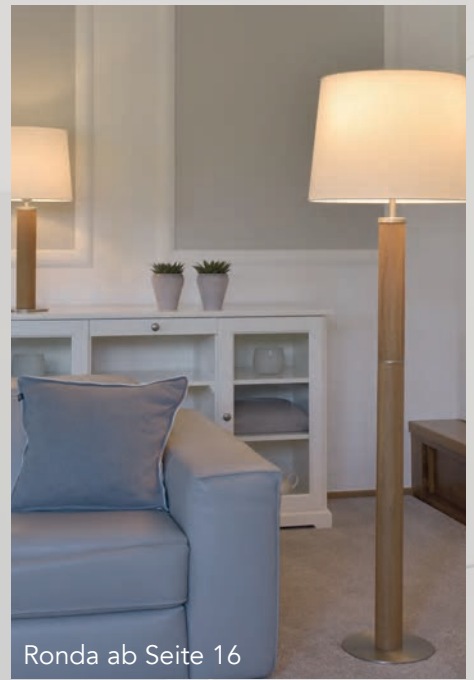
11150	13	11890	17
11155	15	11895	19
11350	13	11815	29
11355	15	11810	31
11610	37	30230	9
11615	39	30235	11
11710	37	30330	9
11715	39	30335	11
11750	33	30688	44
11755	35	30699	41
11760	21	30788	44
11765	23	30799	41
11790	17	30830	7
11795	19	30835	10
11860	21	30888	45
11865	23	30899	43
11870	25	30930	7
11875	27	30935	10



Leonora ab Seite 6



Conico ab Seite 12



Ronda ab Seite 16



Dana ab Seite 20



Elora ab Seite 24



Tre ab Seite 28



Paula ab Seite 32



Lara ab Seite 36



Kavalier ab Seite 40

LEONORA

Die markante Holzstruktur zeichnet sich einzigartig in der Leuchte wieder und bildet einen lebhaften Reigen auf dem länglichen Balken. Die moderne schlanke Form dieser Leuchte ist der LED-Technik zu verdanken, die es zulässt mit wenig Leuchtenkorpus – in diesem Fall Holz – auszukommen. Ein integrierter Touch-Dimmer oben auf der Balkenleuchte erlaubt es dem Benutzer die Leuchte in unterschiedliche Lichtstimmungen zu bringen. Die deutsche LED, die zweifarbig verbaut wurde, komponiert eine warme Lichtquelle. Das dezent gehaltene Gewicht in Nickel matt gebürstet ist leichtgängig und stufenlos einstellbar.





Stehleuchte **30830 Leonora Eiche LED** 3x13,5 Watt LED, 3500-2200 Kelvin, 4000 Lumen, Dimm-to-warm-Funktion per Sensortouch, Nickel matt gebürstet, Massivholz Asteiche geölt, H 1210 mm, B 160 mm, EEK A-A⁺⁺

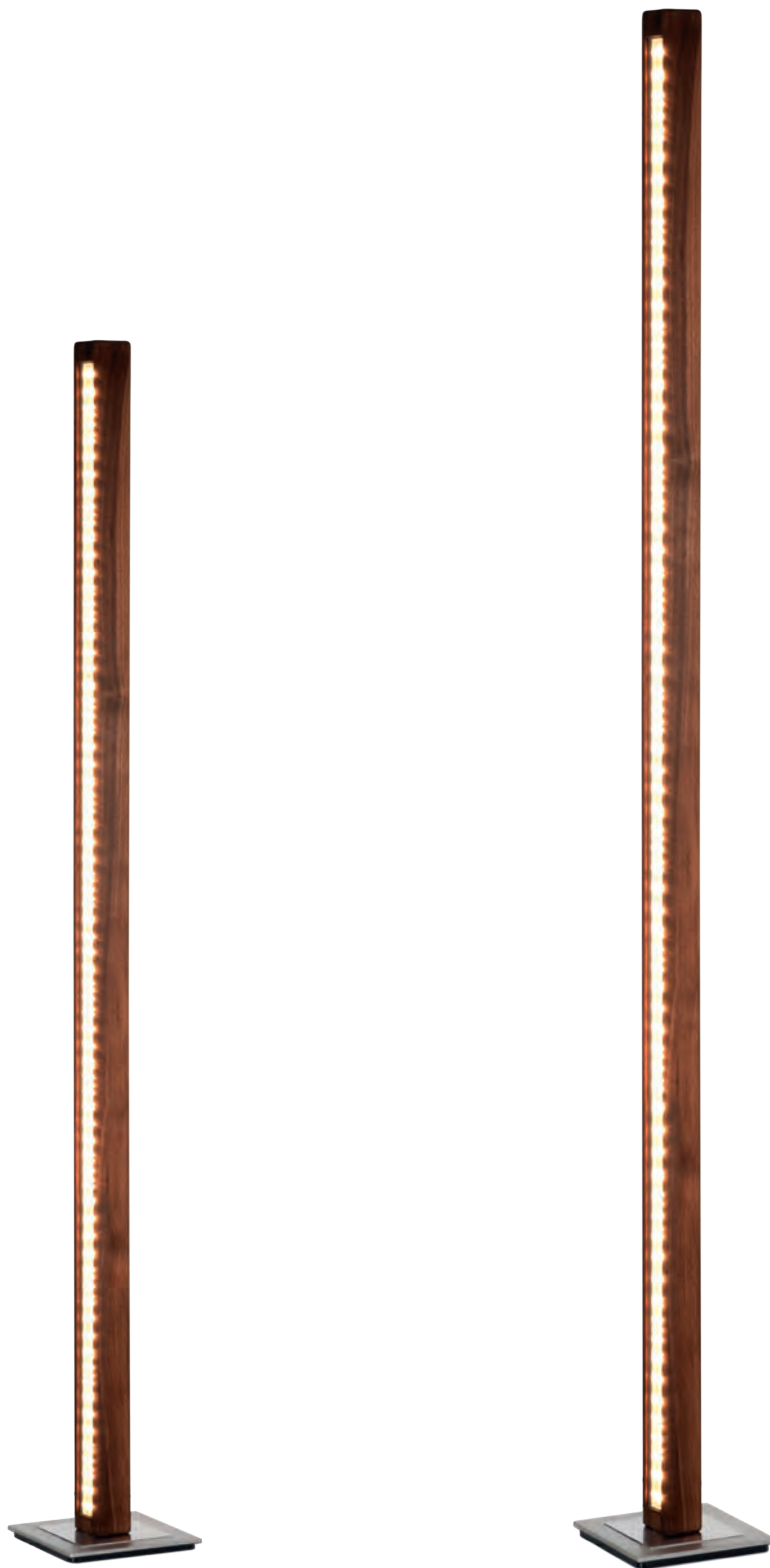
Stehleuchte **30930 Leonora Eiche LED** 4x13,5 Watt LED, 3500-2200 Kelvin, 5400 Lumen, Dimm-to-warm-Funktion per Sensortouch, Nickel matt gebürstet, Massivholz Asteiche geölt, H 1600 mm, B 160 mm, EEK A-A⁺⁺





Balkenleuchte **30230 Leonora Eiche LED** 3x13,5 Watt LED, 3500-2200 Kelvin, 4000 Lumen, Dimm-to-warm-Funktion per Sensortouch, Nickel matt gebürstet, Massivholz Asteiche geölt, L 1210 mm, B 90 mm Baldachin, B 55 mm Leuchte, H 1200-1800 mm, höhenverstellbar, kürzbar, EEK A-A⁺⁺

Balkenleuchte **30330 Leonora Eiche LED** 4x13,5 Watt LED, 3500-2200 Kelvin, 5400 Lumen, Dimm-to-warm-Funktion per Sensortouch, Nickel matt gebürstet, Massivholz Asteiche geölt, L 1600 mm, B 90 mm Baldachin, B 55 mm Leuchte, H 1200-1800 mm, höhenverstellbar, kürzbar, EEK A-A⁺⁺



Stehleuchte **30835 Leonora Nussbaum LED** 3x13,5 Watt LED, 3500-2200 Kelvin, 4000 Lumen, Dimm-to-warm-Funktion per Sensortouch, Nickel matt gebürstet, Massivholz Nussbaum geölt, H 1210 mm, B 160 mm, EEK A-A++

Stehleuchte **30935 Leonora Nussbaum LED** 4x13,5 Watt LED, 3500-2200 Kelvin, 5400 Lumen, Dimm-to-warm-Funktion per Sensortouch, Nickel matt gebürstet, Massivholz Nussbaum geölt, H 1600 mm, B 160 mm, EEK A-A++



Balkenleuchte **30235 Leonora Nussbaum LED** 3x13,5 Watt LED, 3500-2200 Kelvin, 4000 Lumen, Dimm-to-warm-Funktion per Sensortouch, Nickel matt gebürstet, Massivholz Nussbaum geölt, L 1210 mm, B 90 mm Baldachin, B 55 mm Leuchte, H 1200-1800 mm, höhenverstellbar, kürzbar, EEK A-A⁺⁺

Balkenleuchte **30335 Leonora Nussbaum LED** 4x13,5 Watt LED, 3500-2200 Kelvin, 5400 Lumen, Dimm-to-warm-Funktion per Sensortouch, Nickel matt gebürstet, Massivholz Nussbaum geölt, L 1600 mm, B 90 mm Baldachin, B 55 mm Leuchte, H 1200-1800 mm, höhenverstellbar, kürzbar, EEK A-A⁺⁺

CONICO

Conico – eine Pendelleuchte die ein Klassiker werden möchte. Die Voraussetzungen dafür bringt sie alle Male mit sich. Zeitlos puristisches Design, massives Aluminium, edles Holz in Eiche oder Nussbaum und die hochwertige Verarbeitung entspricht jeden Anspruch an Qualität. Die verwendete LED-Technik ist effizient, langlebig und zeigt damit in eine zukunftsweisende Richtung. Die eingebaute Glaslinse in optiwhite ist einseitig mattiert. Die Leuchte wirkt als Solitär genauso wie in der Gruppe als Dreierbalken über dem Esstisch. Durch ihre Dimmbarkeit ist sie flexibel einsetzbar – eine Leuchte mit Teamgeist und Stärke.





Pendelleuchte **11150 Conico Legno Eiche** 1x6,9 Watt LED, 2700K, 450 Lumen, dimmbar, Nickel matt gebürstet und Asteiche geölt, Glaslinse Optiwhite einseitig mattiert, H 1000-1500 mm, D 55 mm, kürzbar, EEK A-A⁺⁺

Pendelleuchte **11350 Conico Legno Eiche** 3x6,9 Watt LED, 2700K, 1350 Lumen, dimmbar, Nickel matt gebürstet und Asteiche geölt, Glaslinse Optiwhite einseitig mattiert, H 1000-1500 mm, B 1000 mm, T 55 mm, kürzbar, EEK A-A⁺⁺





Pendelleuchte **11155 Conico Legno Nussbaum** 1x6,9 Watt LED, 2700K, 450 Lumen, dimmbar, Nickel matt gebürstet und Nussbaum geölt, Glaslinse Optiwhite einseitig mattiert, H 1000-1500 mm, D 55 mm, kürzbar, EEK A-A++

Pendelleuchte **11355 Conico Legno Nussbaum** 3x6,9 Watt LED, 2700K, 1350 Lumen, dimmbar, Nickel matt gebürstet und Nussbaum geölt, Glaslinse Optiwhite einseitig mattiert, H 1000-1500 mm, B 1000 mm, T 55 mm, kürzbar, EEK A-A++

RONDA

Gerade und schnörkellos setzt sich die Leuchte Ronda in Szene. Ausgehend von einer kreisförmigen dünnen Metallplatte streckt sich ein runder Holzstab aus Eiche bzw. Nussbaum empor. Schlicht und einfach bringt er Natürlichkeit und Wärme in Ihren Raum! Am anderen Ende des Stabes wiederholt sich bündig die Metallplatte und hält gleichzeitig den weißen Schirm aus Cotton über sein Haupt. Harmonisch rundet er das Erscheinungsbild der Leuchte ab. Die Lampenfassung mit ihren 46 Watt bringt sofort „Licht ins Dunkle“ und sorgt für die nötige Helligkeit. Ronda – eine Leuchte mit Charakter!





Hockerleuchte **11790 Ronda Eiche** 1xE27 max. 46 Watt*, Nickel matt gebürstet und Massivholz Asteiche geölt, Schirm Cotton weiß mit Abdeckung, H 720 mm, D 360 mm, Schnurschalter an/aus, EEK E-A**

Stehleuchte **11890 Ronda Eiche** 3xE27 max. 57 Watt*, Nickel matt gebürstet und Massivholz Asteiche geölt, Schirm Cotton weiß mit Abdeckung, H 1620 mm, D 480 mm, Schnurschalter an/aus, EEK E-A**

* Wattage nach Osram Eco Classic, Leuchtmittel nicht im Lieferumfang enthalten.





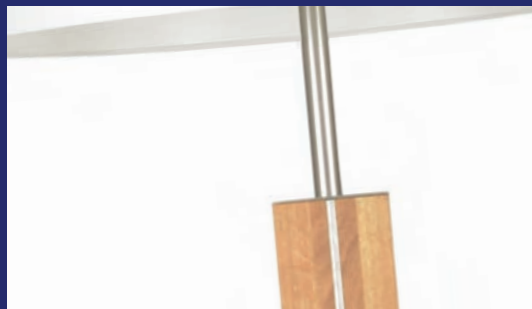
Hockerleuchte **11795 Ronda Nussbaum** 1xE27 max. 46 Watt*, Nickel matt gebürstet und Massivholz Nussbaum geölt, Schirm Cotton weiß mit Abdeckung, H 720 mm, D 350 mm, Schnurschalter an/aus, EEK E-A**

Stehleuchte **11895 Ronda Nussbaum** 3xE27 max. 57 Watt*, Nickel matt gebürstet und Massivholz Nussbaum geölt, Schirm Cotton weiß mit Abdeckung, H 1620 mm, D 480 mm, Schnurschalter an/aus, EEK E-A**

* Wattage nach Osram Eco Classic, Leuchtmittel nicht im Lieferumfang enthalten.

DANA

Willkommen zu Hause! Mit einem fesselnden Buch und einem erfrischenden Aperitif in der Hand könnte es passieren, dass die Zeit in Vergessenheit gerät und Sie die Nacht zum Tag werden lassen. Mit der Anmutung zeitlos-klassischer Leuchtenkultur strahlt Dana ein Nest an Wohnlichkeit aus. Massiv kantiges Holz lässt in jeder Längsseite einen feinen Aluminium-Streifen einziehen. Diese Art der Einfassung nimmt dem Holz die klobige Struktur und verhilft dem Leuchtenfuß zu einer modernen Kombination. Der kräftige Sockel aus mattem Nickel bildet das richtige Fundament. Komplettiert wird Dana durch den flach-runden Lampenschirm aus weißem Cotton.





Hockerleuchte **11760 Dana Eiche** 1xE27 max. 30 Watt*, Nickel matt gebürstet und Massivholz Asteiche geölt, Schirm Cotton weiß mit Abdeckung, H 560 mm, D 350 mm, Schnurschalter an/aus, EEK E-A⁺⁺

Stehleuchte **11860 Dana Eiche** 3xE27 max. 57 Watt, Nickel matt gebürstet und Massivholz Asteiche geölt, Schirm Cotton weiß mit Abdeckung, H 1600 mm, D 500 mm, Schnurschalter an/aus, EEK E-A⁺⁺

* Wattage nach Osram Eco Classic, Leuchtmittel nicht im Lieferumfang enthalten.





Hockerleuchte **11765 Dana Nussbaum** 1xE27 max. 30 Watt*, Nickel matt gebürstet und Massivholz Nussbaum geölt, Schirm Cotton weiß mit Abdeckung, H 560 mm, D 350 mm, Schnurschalter an/aus, EEK E-A⁺⁺

Stehleuchte **11865 Dana Nussbaum** 3xE27 max. 57 Watt*, Nickel matt gebürstet und Massivholz Nussbaum geölt, Schirm Cotton weiß mit Abdeckung, H 1600 mm, D 500 mm, Schnurschalter an/aus, EEK E-A⁺⁺

* Wattage nach Osram Eco Classic, Leuchtmittel nicht im Lieferumfang enthalten.

ELORA

Imposant, interessant, elegant – Schlagwörter, die die Bogenstehleuchte Elora treffend beschreiben. Ausgehend von einem runden Teller aus Nickel streckt sich die Leuchte aus hochwertigem Holz in einem Bogen empor. Der natürliche Werkstoff erweckt die Leuchte mit ihrer Maserung zum Leben. Das Holz erzählt seine eigene, unverwechselbare Geschichte, das Ihrem Wohnraum Individualität verleiht. Der übergehende Arm, ebenfalls aus Nickel, ist dezent gehalten, um die Holz-Wirkung zu unterstreichen. Fest verankert, lässt er dieses Stück Natur nicht mehr los. Auch der Schirm aus weißem Cotton mit Sichtblende gliedert sich in diese unverwechselbare Leuchte ein.





Stehleuchte **11870 Elora Eiche** 3xE27 max. 57 Watt*, Nickel matt gebürstet und Massivholz Asteiche geölt, Schirm Cotton weiß unten geschlossen, Armausleger stufenlos verstellbar, H 1860-2200 mm, B max. 2000 mm, Schnurschalter an/aus, EEK E-A**

* Wattage nach Osram Eco Classic, Leuchtmittel nicht im Lieferumfang enthalten.



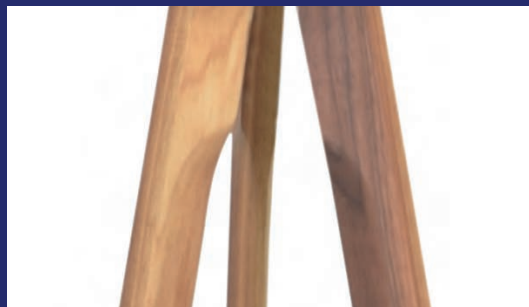


Stehleuchte **11875 Elora Nussbaum** 3xE27 max. 57 Watt*, Nickel matt gebürstet und Massivholz Nussbaum geölt, Schirm Cotton weiß unten geschlossen, Armausleger stufenlos verstellbar, H 1860-2200 mm, B max. 2000 mm, Schnurschalter an/aus, EEK E-A**

* Wattage nach Osram Eco Classic, Leuchtmittel nicht im Lieferumfang enthalten.

TRE

Wie ein Stativ präsentiert sich die elegante Stehleuchte Tre. Schnörkellos und gradlinig bringt sie sich in den Vordergrund. Drei schlichte eckige Holzbeine aus robustem geölten Holz laufen oben gestellartig zusammen und geben so der Leuchte ihre sichere Standfestigkeit. Das massive Holz – ob Ast-eiche oder Nussbaum – unterstreicht die Natürlichkeit der Leuchte und wird durch diese Materialwahl ins „rechte Licht“ gesetzt. Der weiße Schirm aus Cotton beherbergt eine 1xE27-Fassung und bildet den Abschluss dieser imposanten Stehleuchte. Lassen Sie Ihr Licht leuchten! Tre – bringt den Raum zum Strahlen.





Stehleuchte **11815 Tre Nussbaum** 1xE27 max. 57 Watt*, Massivholz Nussbaum geölt, Schirm Cotton weiß, H 1570 mm, D 500 mm, Schnurschalter an/aus, EEK E-A⁺⁺

* Wattage nach Osram Eco Classic, Leuchtmittel nicht im Lieferumfang enthalten.





Stehleuchte **11810 Tre Eiche** 1xE27 max. 57 Watt*, Massivholz Asteiche geölt, Schirm Cotton weiß, H 1570 mm, D 500 mm, Schnurschalter an/aus, EEK E-A⁺⁺

* Wattage nach Osram Eco Classic, Leuchtmittel nicht im Lieferumfang enthalten.

PAULA

Die Hockerleuchte Paula: Schlichte Eleganz vereint Natürlichkeit und Moderne. Der runde Leuchtenfuß aus hochwertigem Metall ist perfekt verarbeitet und passt sich dem leicht bauchig geschwungenen Sockel aus massivem Holz hervorragend an. Das edle Nickel und das natürliche Holz – hier haben Sie die Wahl zwischen Asteiche und Nussbaum – bilden eine harmonische Einheit. Wo Paula steht, macht die Lampe auf sich aufmerksam. Das Haupt dieser Hockerleuchte bildet ein runder Schirm aus anmutendem weißen Cotton. Und damit auch nichts „ins Auge geht“ ist die E27-Fassung adrett mit einer Blende versehen.





Hockerleuchte **11750 Paula Eiche** 1xE27 max. 30 Watt*, Nickel matt gebürstet und Massivholz Asteiche geölt, Schirm Cotton weiß, H 710 mm, D 250 mm, Schnurschalter an/aus, EEK E-A++

* Wattage nach Osram Eco Classic, Leuchtmittel nicht im Lieferumfang enthalten.





Hockerleuchte **11755 Paula Nussbaum** 1xE27 max. 30 Watt*, Nickel matt gebürstet und Massivholz Nussbaum geölt, Schirm Cotton weiß, H 710 mm, D 250 mm, Schnurschalter an/aus, EEK E-A**

* Wattage nach Osram Eco Classic, Leuchtmittel nicht im Lieferumfang enthalten.

LARA

Unten bauchig und nach oben hin schlank erobert die elegante Leuchte Lara schnell das Herz des Betrachters. Wie ein lang gezogener Tropfen zieht sich das Massivholz in die Länge und steht solide auf einer runden Scheibe aus mattem Nickel. Trotz ihrer Schlichtheit ist sie eine eindrucksvolle Erscheinung. Die Maserung des Naturholzes aus hochwertiger Eiche oder Nussbaum erzeugt Lebendigkeit und macht diese Leuchte auch durch ihre exzellente Verarbeitung einzigartig. Das Topping der Tisch- bzw. Hockerleuchte ist der weiße runde Schirm in konischer Form aus dezentem Cotton, der einen geschmackvollen Abschluss bildet.





Tischleuchte **11610 Lara Eiche** 1xE27 max. 30 Watt*, Nickel matt gebürstet und Massivholz Asteiche geölt, Schirm Cotton weiß, H 610 mm, D 250 mm, Schnurschalter an/aus, EEK E-A⁺⁺

Hockerleuchte **11710 Lara Eiche** 1xE27 max. 30 Watt*, Nickel matt gebürstet und Massivholz Asteiche geölt, Schirm Cotton weiß, H 740 mm, D 250 mm, Schnurschalter an/aus, EEK E-A⁺⁺

* Wattage nach Osram Eco Classic, Leuchtmittel nicht im Lieferumfang enthalten.





Tischleuchte **11615 Lara Nussbaum** 1xE27 max. 30 Watt*, Nickel matt gebürstet und Massivholz Nussbaum geölt, Schirm Cotton weiß, H 610 mm, D 250 mm, Schnurschalter an/aus, EEK E-A**

Hockerleuchte **11715 Lara Nussbaum** 1xE27 max. 30 Watt*, Nickel matt gebürstet und Massivholz Nussbaum geölt, Schirm Cotton weiß, H 740 mm, D 250 mm, Schnurschalter an/aus, EEK E-A**

* Wattage nach Osram Eco Classic, Leuchtmittel nicht im Lieferumfang enthalten.

ALTER KAVALIER

Leuchten – Made in Germany. Verwurzelt in den saftigen Wiesen des schönen grünen Fleckchens Erde Namens Sauerland konnte dieser Holzstickel als Zaunpfahl seinen Dienst erweisen. Jahre später, nachdem Mutter Natur ihre Zeichen hinterlassen hat, gefällt er uns so gut, dass wir uns ihn ins Haus holen. Auf die nächsten Jahre als Basis für die Schönheit der Natur in Form einer erhellenden Leuchte. Mit dem passenden Schirm aus fein strukturiertem Filz ist diese Lampe perfekt komplett. Jede Leuchte ein Unikat – schlichtweg ein Naturprodukt. Das ist Herzblut eben! Ausgefallene Leuchten mit Charm und Natürlichkeit.





Hockerleuchte **30699 Alter Kavalier Nickel** 1xE27 max. 46 Watt*, Nickel matt gebürstet und Natur-Zaunholz, Schirm Filz grau, H 560 mm, D 300 mm, Schnurschalter an/aus, EEK E-A⁺⁺

Hockerleuchte **30799 Alter Kavalier Nickel XL** 1xE27 max. 46 Watt*, Nickel matt gebürstet und Natur-Zaunholz, Schirm Filz grau, H 710 mm, D 380 mm, Schnurschalter an/aus, EEK E-A⁺⁺

* Wattage nach Osram Eco Classic, Leuchtmittel nicht im Lieferumfang enthalten.





Stehleuchte **30899 Alter Kavalier Nickel XL** 1xE27 max. 46 Watt*, Nickel matt gebürstet und Natur-Zaunholz, Schirm Filz grau, H 1600 mm, D 380 mm, Schnurschalter an/aus, EEK E-A**

* Wattage nach Osram Eco Classic, Leuchtmittel nicht im Lieferumfang enthalten.



Hockerleuchte **30688 Neuer Kavalier Nickel** 1xE27 max. 46 Watt*, Nickel matt gebürstet und Massivholz Asteiche, Schirm Filz grau, H 560 mm, D 300 mm, Schnurschalter an/aus, EEK E-A**

Hockerleuchte **30788 Neuer Kavalier Nickel XL** 1xE27 max. 46 Watt*, Nickel matt gebürstet und Massivholz Asteiche, Schirm Filz grau, H 710 mm, D 380 mm, Schnurschalter an/aus, EEK E-A**

* Wattage nach Osram Eco Classic, Leuchtmittel nicht im Lieferumfang enthalten.



Stehleuchte **30888 Neuer Kavalier Nickel XL** 1xE27 max. 46 Watt*, Nickel matt gebürstet und Massivholz Asteiche, Schirm Filz grau, H 1600 mm, D 380 mm, Schnurschalter an/aus, EEK E-A⁺⁺

* Wattage nach Osram Eco Classic, Leuchtmittel nicht im Lieferumfang enthalten.

VERKAUFS- UND LIEFERBEDINGUNGEN

Wenn nicht ausdrücklich andere schriftliche Vereinbarungen getroffen sind, gelten folgende Bedingungen als rechtsverbindlich.

Angebote sind in allen Teilen freibleibend und verpflichten uns nicht zur Auftragsannahme.

Abmachungen unserer Vertreter, wie überhaupt sämtliche mündlichen, telefonischen, telegrafischen und fernschriftlichen Mitteilungen oder Vereinbarungen sind für uns erst nach schriftlicher Bestätigung durch uns rechtsverbindlich.

Die genannten Preise sind Mindestpreise, Erhöhungen der Löhne, Gehälter, der Materialkosten usw. berechtigen uns, die Preise und Zahlungsbedingungen entsprechend zu ändern. Soweit den Wiederverkäufern Endpreise genannt werden, handelt es sich um unverbindliche Richtpreise. Bis € 100,00 Netto-Bestellwert wird eine Bearbeitungsgebühr von € 10,00 erhoben.

Die Lieferfrist wird von uns nach Möglichkeit eingehalten, ist aber stets unverbindlich. Ereignisse höherer Gewalt entbinden uns von unserer Lieferverpflichtung. Das gleiche gilt bei nicht ordnungsgemäßer Erfüllung unserer Kaufverträge seitens unserer Unterprioritäten. Inverzugsetzungen, Verzugsstrafen oder sonstige Schadenersatzansprüche wegen verspäteter Lieferung sind ausgeschlossen. Überschreitungen der Lieferfrist geben dem Käufer nicht das Recht, vom Vertrag zurückzutreten ohne eine angemessene Nachfrist zu setzen.

Angegebene Maße unterliegen den handelsüblichen Schwankungen, Abweichungen der Farbsortimente sowie der Stückzahl und Glasausführung behalten wir uns vor.

Die Lieferung erfolgt ab unserem Werk ausschließlich Verpackung. Die äußere Verpackung wird zum Selbstkostenpreis in Rechnung gestellt. Kisten und Tonnen werden nicht berechnet. Diese sind innerhalb von zwei Wochen frachtfrei zurückzugeben, andernfalls erfolgt Belastung.

Die Verschickung wird nach besten Ermessen ohne jede Verbindlichkeit für billigste Versandart vorgenommen, wenn der Besteller besondere Weisungen nicht gegeben hat. Die Versendung erfolgt auf Kosten und Gefahr des Käufers. Die Gefahr geht mit der Übergabe der Ware an das Transportunternehmen, den Spediteur, die Bundesbahn oder ähnliches auf den Käufer über.

Beanstandungen können spätestens 10 Tage nach Empfang der Ware Berücksichtigung finden. Schäden, die auf dem Transport durch die Bundesbahn, Bundespost oder Speditionsunternehmen entstehen, müssen den zuständigen Stellen sofort gemeldet werden. Ersatzansprüche, die sich hieraus ergeben, lehnen wir ab.

Ansprüche, die nachweislich auf mangelhafte Lieferung zurückzuführen sind, beschränken sich auf den kostenfreien Ersatz. Darüber hinausgehende Ansprüche jeder Art sind ausgeschlossen.

Mustertafeln und sonstige Verkaufshilfen sind von einer Rücksendung zur Gutschrift ausgeschlossen, selbst wenn die darauf montierten Artikel aus dem Verkaufsprogramm gestrichen werden.

Mangels anderweitiger ausdrücklicher Vereinbarungen gelten die Konditionen: 3 % Skonto bei Zahlung innerhalb 8 Tagen, 2 % Skonto bei Zahlung innerhalb 14 Tagen oder innerhalb 30 Tagen netto nach Rechnungsdatum. Skonto wird nur auf den Nettowarenwert der Rechnung, nicht auf sonstige Kosten, wie Fracht, Verpackung oder ähnliches, gewährt. Wechsel und Schecks werden zahlungshalber angenommen.

Vom 30. Tage ab ist der Kaufpreis mit 2 % über dem jeweiligen Diskontsatz zu verzinsen. Die Geltendmachung von höheren Verzugszinsen wird dadurch nicht ausgeschlossen. Sofern Wechsel entgegengenommen werden, wird insoweit kein Skonto gewährt.

Wechselkosten gehen zu Lasten des Bestellers. Die Wechselhingabe bedeutet keine Stundung der Forderung.

Die näher bezeichneten zu liefernden Gegenstände bleiben unser Eigentum bis zur restlosen Bezahlung bzw. Einlösung eventueller Wechsel und Akzepte, ungeachtet des Gefahrenüberganges. In dieser Beziehung gelten alle unsere Lieferungen, auch die zukünftigen, als ein einheitlicher Vertrag, sodass der Eigentumsvorbehalt bestehen bleibt, solange irgendwelche Rechnungen oder Forderungen aus der Geschäftsbeziehung einschließlich Kosten und Zinsen noch nicht beglichen sind.

Das Eigentum bleibt solange erhalten, wie eine Forderung aus der Geschäftsverbindung besteht. Sofern von uns gelieferte Gegenstände mit anderen Gegenständen verarbeitet oder vermischt werden, setzt sich unser Eigentum in einem entsprechenden Miteigentumsanteil im Verhältnis der Herstellungskosten zueinander an der neugebildeten Sache fort.

Wir sind berechtigt, unser Eigentum ohne vorherige Anrufung des Gerichts geltend zu machen und die Herausgabe der Gegenstände zu verlangen, sobald unsere Forderungen fällig sind und der Besteller seinen Verpflichtungen aus dem Verträge nicht nachkommt.

Der Käufer ist vor dem Eigentumsübergang auf ihn zur Weiterveräußerung der gelieferten Gegenstände nur dann berechtigt, wenn er sich seinerseits auch das Eigentumsrecht an den Gegenständen vorbehält.

Weiterhin gelten Forderungen im Zeitpunkt der Weiterveräußerung unserer Abnehmer aus dem Weiterverkauf an Dritte ohne weiteres in Höhe der noch ausstehenden Kaufpreisforderungen als an uns abgetreten.

Der Käufer erkennt dieses an und verpflichtet sich, auf Verlangen jederzeit seine Abnehmer von dieser Abtretung in Kenntnis zu setzen.

Forderungen, die auf Grund dieser Abtretung oder auf Grund der Weiterveräußerung der gelieferten Gegenstände eingehen, sind gesondert von den übrigen Einnahmen des Bestellers aufzubewahren und unverzüglich an die Lieferfirma abzuführen. Bei Besitz- bzw. Geschäftsveräußerung tritt sofortige Fälligkeit des ganzen Rechnungsbetrages ein.

Sollte ein Dritter Gegenstände, welche unseren Abnehmer zum Verkauf unter Eigentumsvorbehalt zur Verfügung gestellt worden sind, für sich in Anspruch nehmen oder eine Zwangsvollstreckung an den Gegenständen betreiben werden, so ist der Käufer verpflichtet, uns binnen 24 Stunden unter Einsendung einer Abschrift des Pfändungsprotokolls zwecks Erwirkung der Freigabe in Kenntnis zu setzen sowie alle Auskünfte zu erteilen, die zur Geltendmachung unseres Eigentums erforderlich sind. Sämtliche Kosten einer eventuellen Intervention trägt der Käufer.

Die Nichteinhaltung der vereinbarten Zahlungsbedingungen, und sofern bekannt wird, dass gegen den Besteller Zwangsvollstreckungen laufen, berechtigen uns, fertige Waren zurückzubehalten und von der Lieferungsverpflichtung gänzlich zurückzutreten sowie gelieferte Waren ohne vorherige Anrufung des Gerichtes sofort zurückzunehmen. Bei Lieferung an Abnehmer, über deren Bonität wir nicht näher unterrichtet sind, behalten wir uns vor, Vorauszahlungen oder hinreichende Sicherstellung der Rechnungsbeträge auch nach erfolgter Bestätigung unsererseits zu beanspruchen. Wenn Zahlungen nicht entsprechend dem Verträge geleistet werden, wird der gesamte Restbetrag sofort fällig. Das gilt auch, wenn bekannt wird, dass gegen den Besteller Zwangsvollstreckungen laufen.

Einkaufsbedingungen unserer Auftraggeber sind nur dann für uns verbindlich, wenn sie ausdrücklich und schriftlich von uns anerkannt sind. Erfüllungsort für Lieferung und Zahlung für beide Teile, auch für Wechselverbindlichkeiten, ist Sundern/Sauerland, Gerichtsstand Arnsberg/Westfalen.

HERZBLUT
LEUCHTEN MADE IN GERMANY